

# Χρήση Ηλεκτρονικών Υπηρεσιών των Δήμων από τους Δημότες και τις Επιχειρήσεις

Σχέδιο Μελέτης

Λίνα Γουσίου, Ομάδα INFOSTRAG, ΕΒΕΟ, ΕΜΠ

# Επισκόπηση Άλλων Ερευνών

- ▶ **Νοικοκυριά**
  - Έρευνες Παρατηρητηρίου για την Κοινωνία της Πληροφορίας 2005 - 2008 στον γενικό πληθυσμό
  - Έρευνες ΕΔΕΤ 2001 - 2006 στον γενικό πληθυσμό
- ▶ **Επιχειρήσεις**
  - Έρευνες Παρατηρητηρίου 2005 - 2008
  - Έρευνες ΕΔΕΤ 2002 - 2005
- ▶ Έρευνα για την Αποτύπωση και Αξιολόγηση των Αποτελεσμάτων 40 Έργων Παροχής Ηλεκτρονικών Υπηρεσιών από ΟΤΑ, ΚτΠ ΑΕ, Μάρτιος 2009

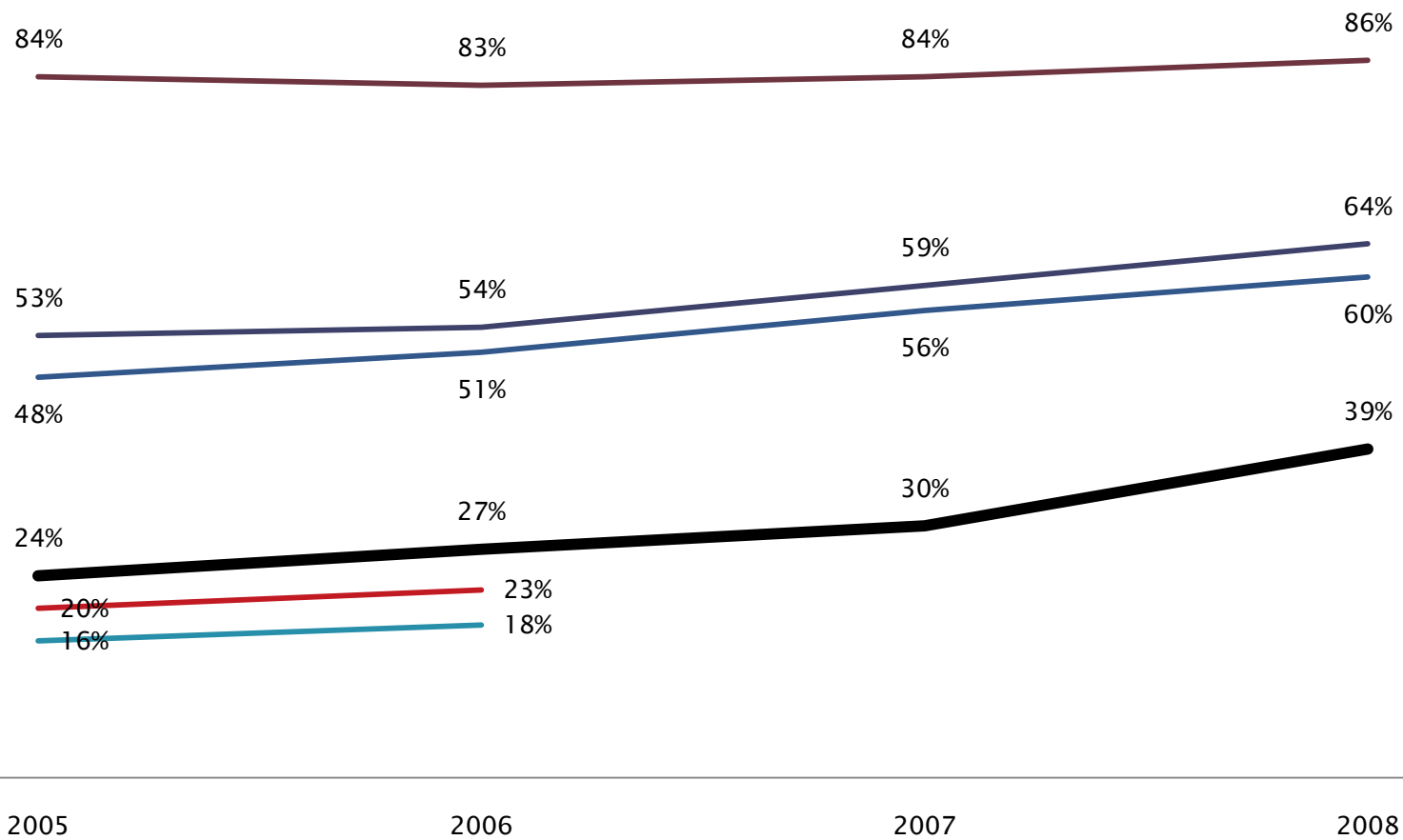
# ΝΟΙΚΟΚΥΡΙΑ

# Μεθοδολογία, Δείγμα, Δειγματοληψία

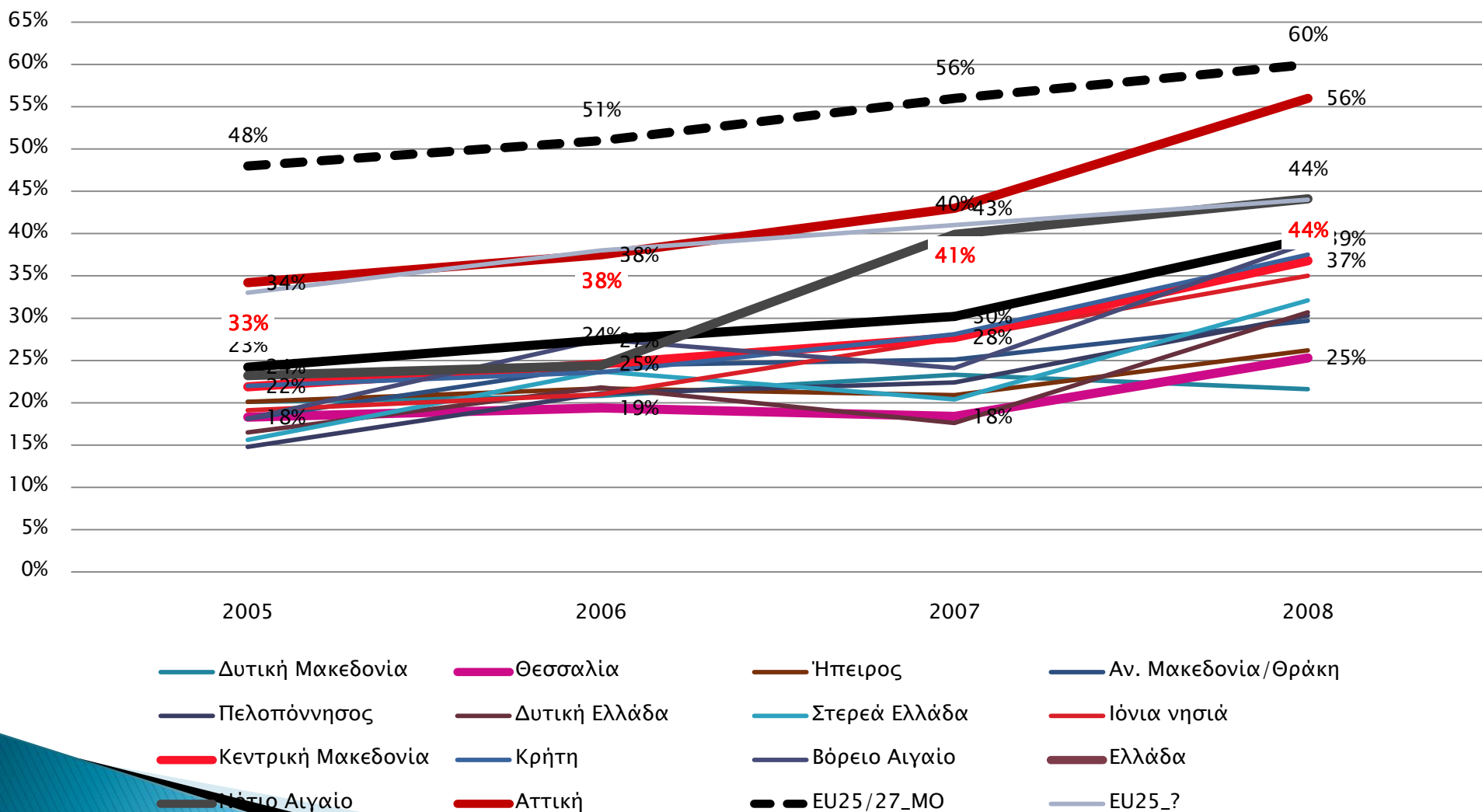
- ▶ Παρατηρητήριο
  - ετήσια τηλεφωνική έρευνα με δομημένες συνεντεύξεις μέσης διάρκειας 16 λεπτών, στο σύνολο του πληθυσμού της χώρας ηλικίας 16-74 ετών. Στρωματοποιημένη δειγματοληψία κατά τις 13 Περιφέρειες της χώρας και κατά επίπεδο αστικότητας. Μέσο ετήσιο δείγμα από 8000 έως 6000 νοικοκυριά.
- ▶ ΕΔΕΤ
  - Ετήσια έρευνα με προσωπικές συνεντεύξεις (face to face) με δομημένα ερωτηματολόγια μέσης διάρκειας 19 λεπτών στο σύνολο του πληθυσμού της χώρας ηλικίας 16 ετών και άνω. Δειγματοληψία πολυσταδιακή, στρωματοποιημένη και αντιπροσωπευτική του συνολικού πληθυσμού της χώρας. Μέσο ετήσιο δείγμα 3000 νοικοκυριά.
- ▶ ΚΤΠ ΑΕ
  - 40 δήμοι μικρότεροι των 20.000 κατοίκων

# % ΝΟΙΚΟΚΥΡΙΩΝ ΜΕ ΚΑΤ'ΟΙΚΟΝ ΠΡΟΣΒΑΣΗ ΣΤΟ ΔΙΑΔΙΚΤΥΟ

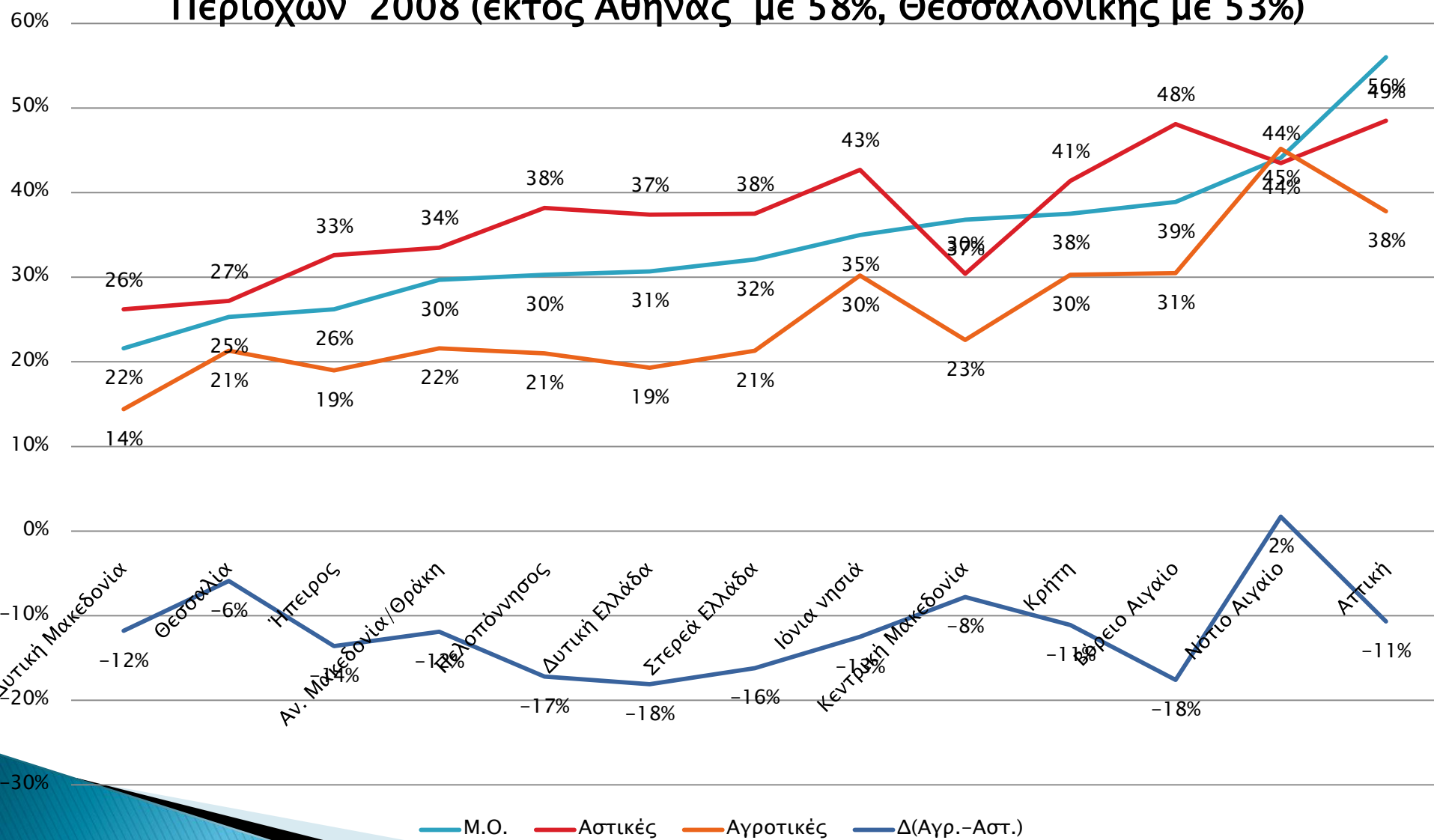
— ΕΔΕΤ 15+ — ΕΔΕΤ 15-65 — Ελλάδα 16-74 — EU25/27 — EU15 — EUMax



# % ΝΟΙΚΟΚΥΡΙΩΝ ΜΕ ΚΑΤ'ΟΙΚΟΝ ΠΡΟΣΒΑΣΗ ΣΤΟ ΔΙΑΔΙΚΤΥΟ

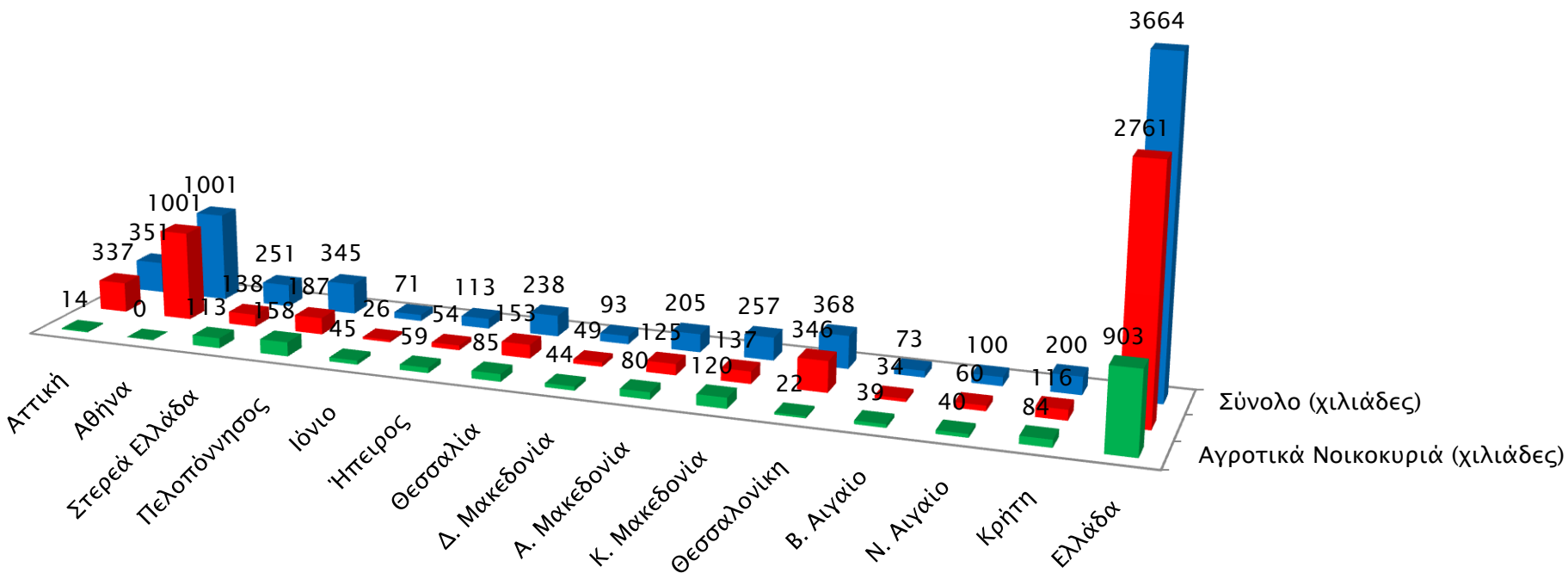


# Διαφορά % πρόσβασης στο Διαδίκτυο Αγροτικών- Αστικών Περιοχών 2008 (εκτός Αθήνας με 58%, Θεσσαλονίκης με 53%)



# Ελληνικά Νοικοκυριά κατά Περιφέρεια και Αστικότητα Απογραφή ΕΣΥΕ 2001

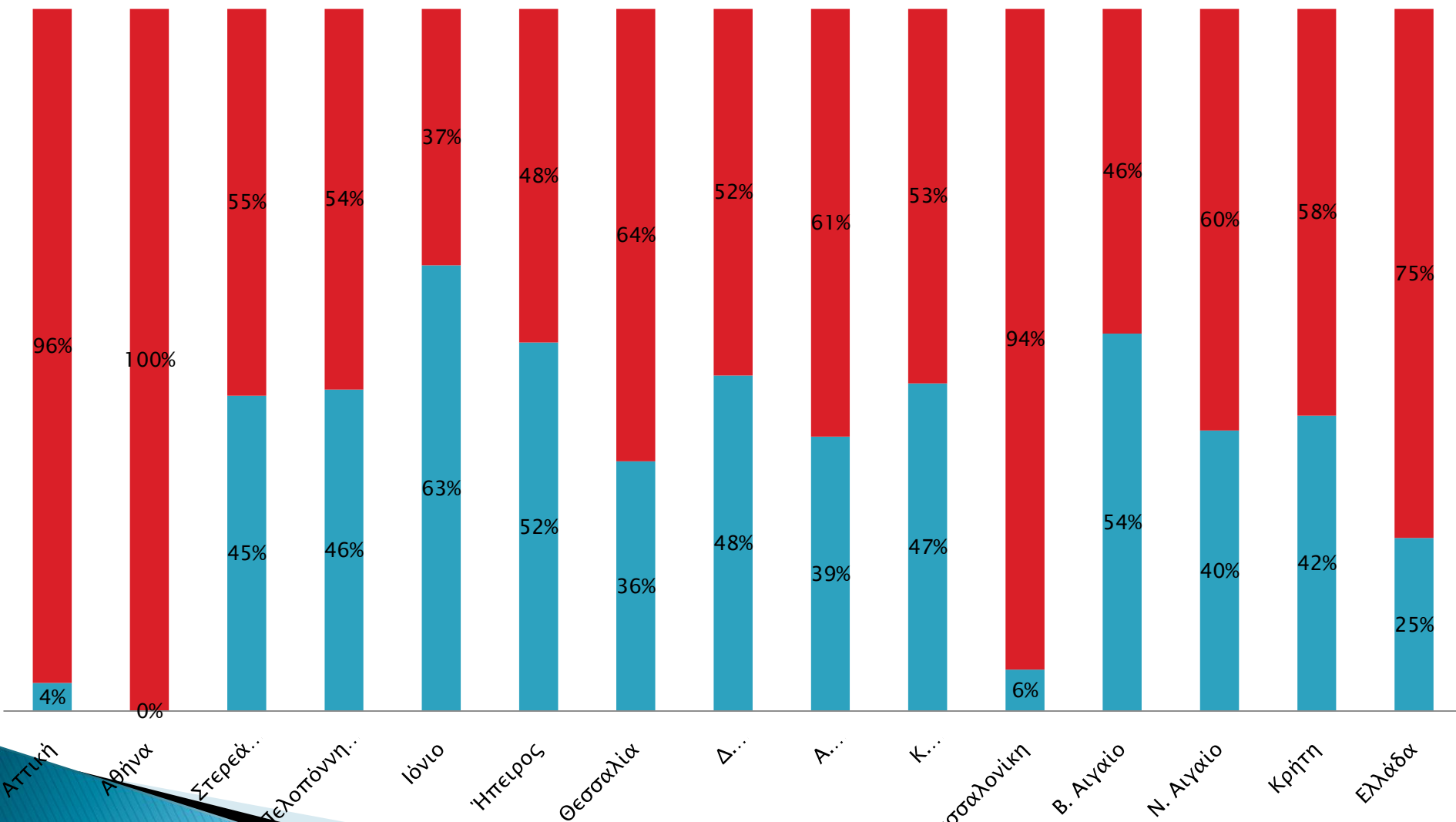
■ Αγροτικά Νοικοκυριά (χιλιάδες)    ■ Αστικά Νοικοκυριά (χιλιάδες)    ■ Σύνολο (χιλιάδες)



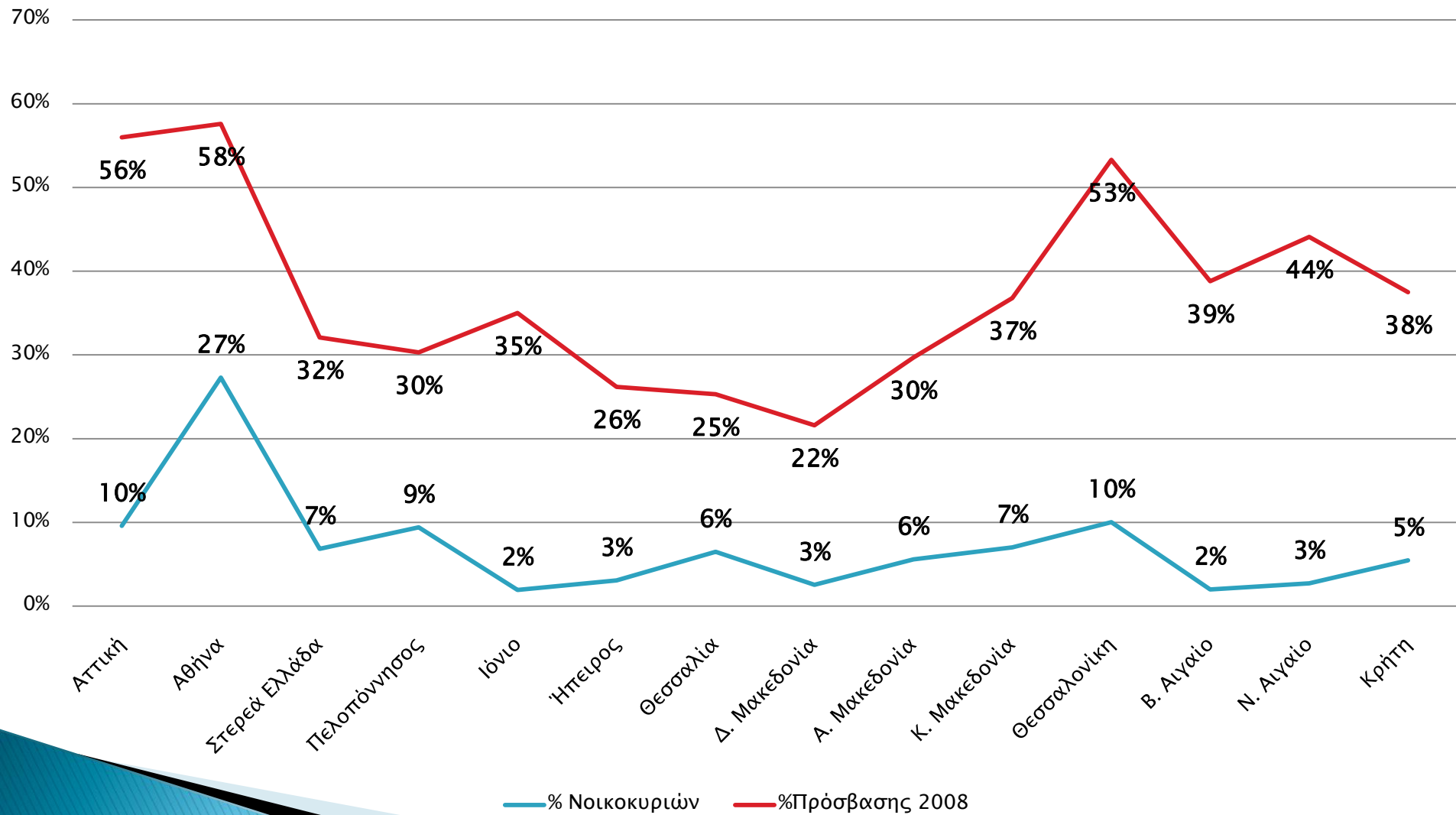
# Ελληνικά Νοικοκυριά κατά Περιφέρεια και Αστικότητα

## Απογραφή ΕΣΥΕ 2001

■ Αγροτικά Νοικοκυριά (χιλιάδες) ■ Αστικά Νοικοκυριά (χιλιάδες)

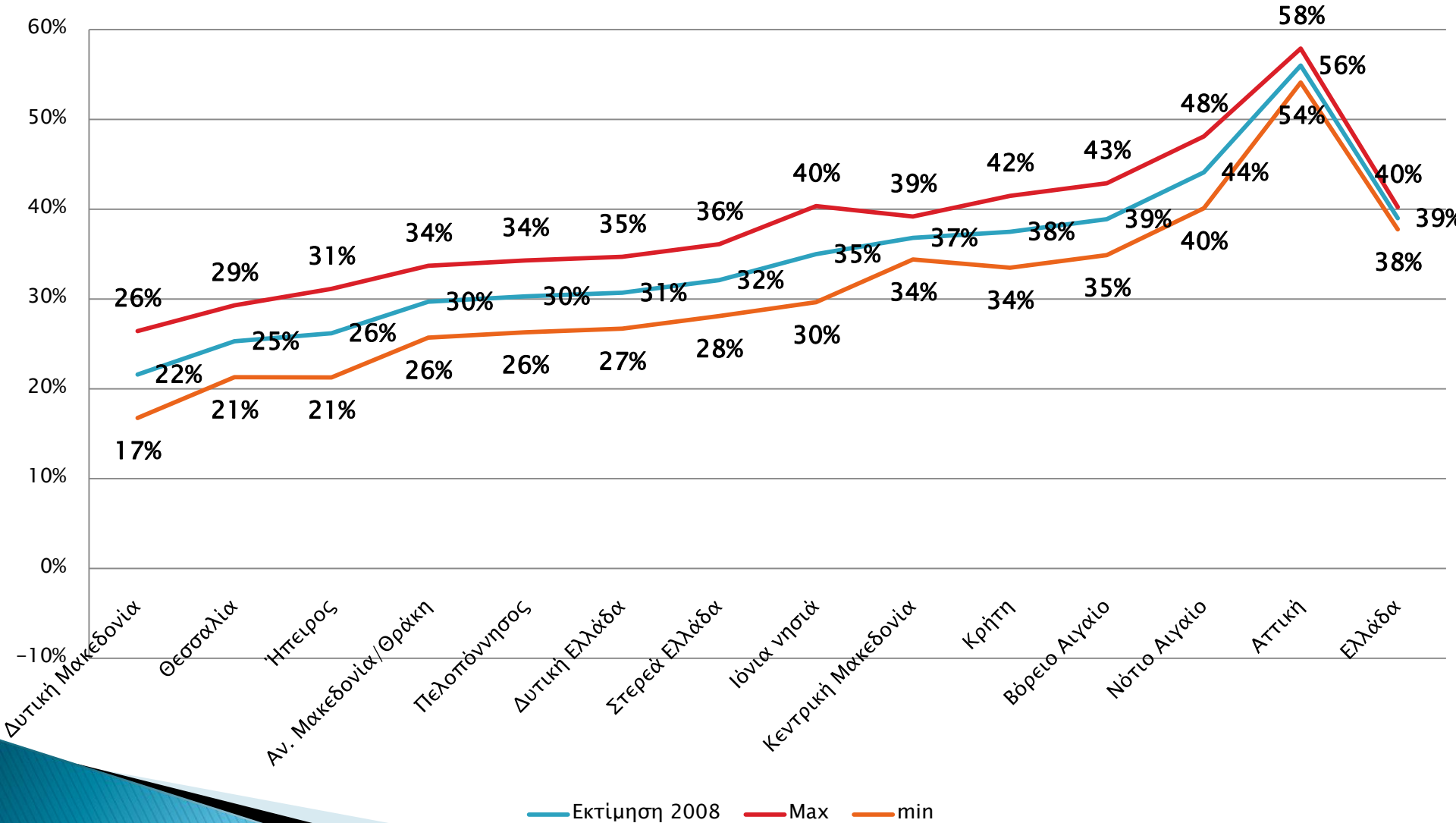


# Περιφεριακή κατανομή Νοικοκυριών και % πρόσβασης ανά Περιφέρεια 2008

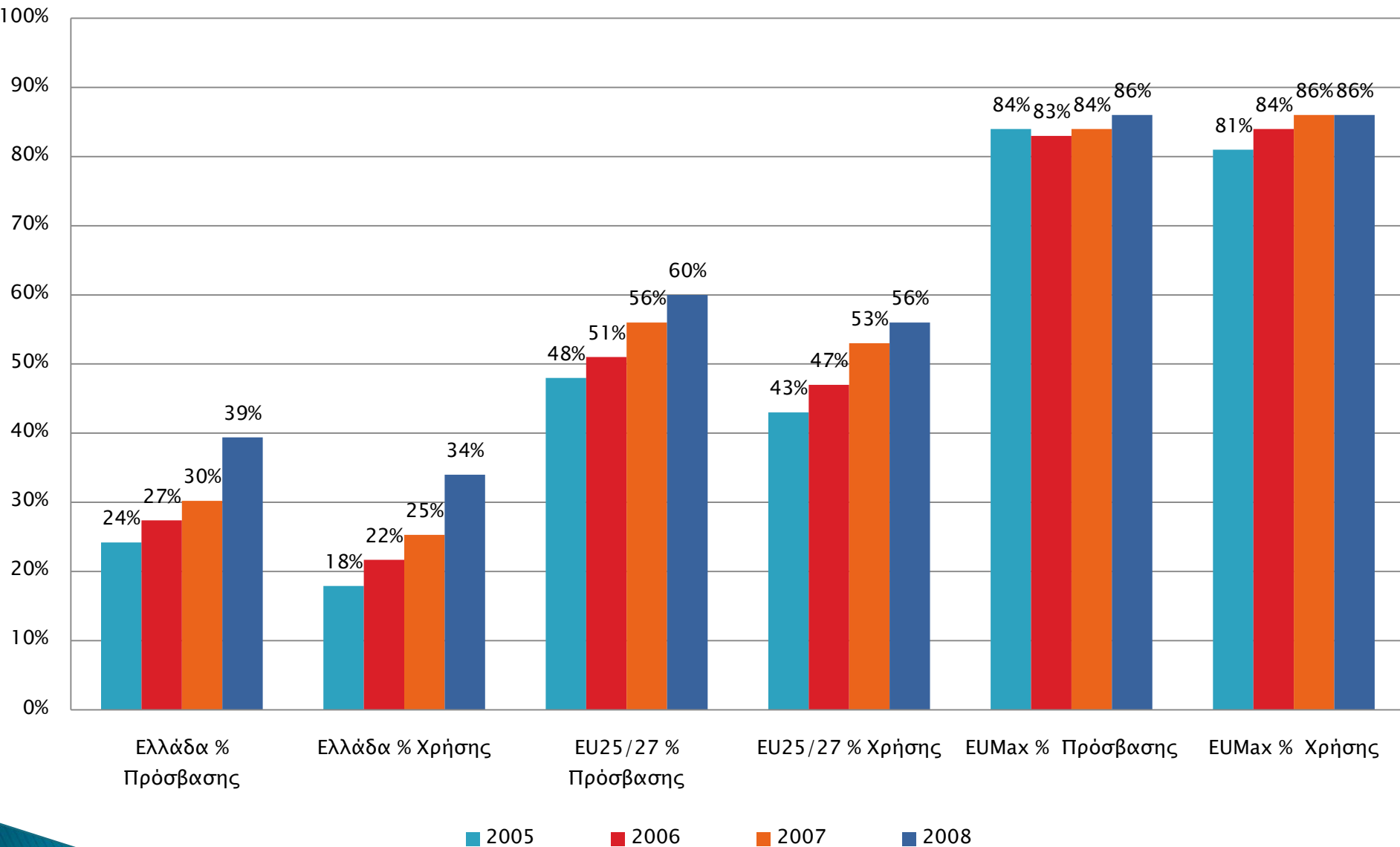


# % ΝΟΙΚΟΚΥΡΙΩΝ ΜΕ ΚΑΤ'ΟΙΚΟΝ ΠΡΟΣΒΑΣΗ ΣΤΟ ΔΙΑΔΙΚΤΥΟ 2008

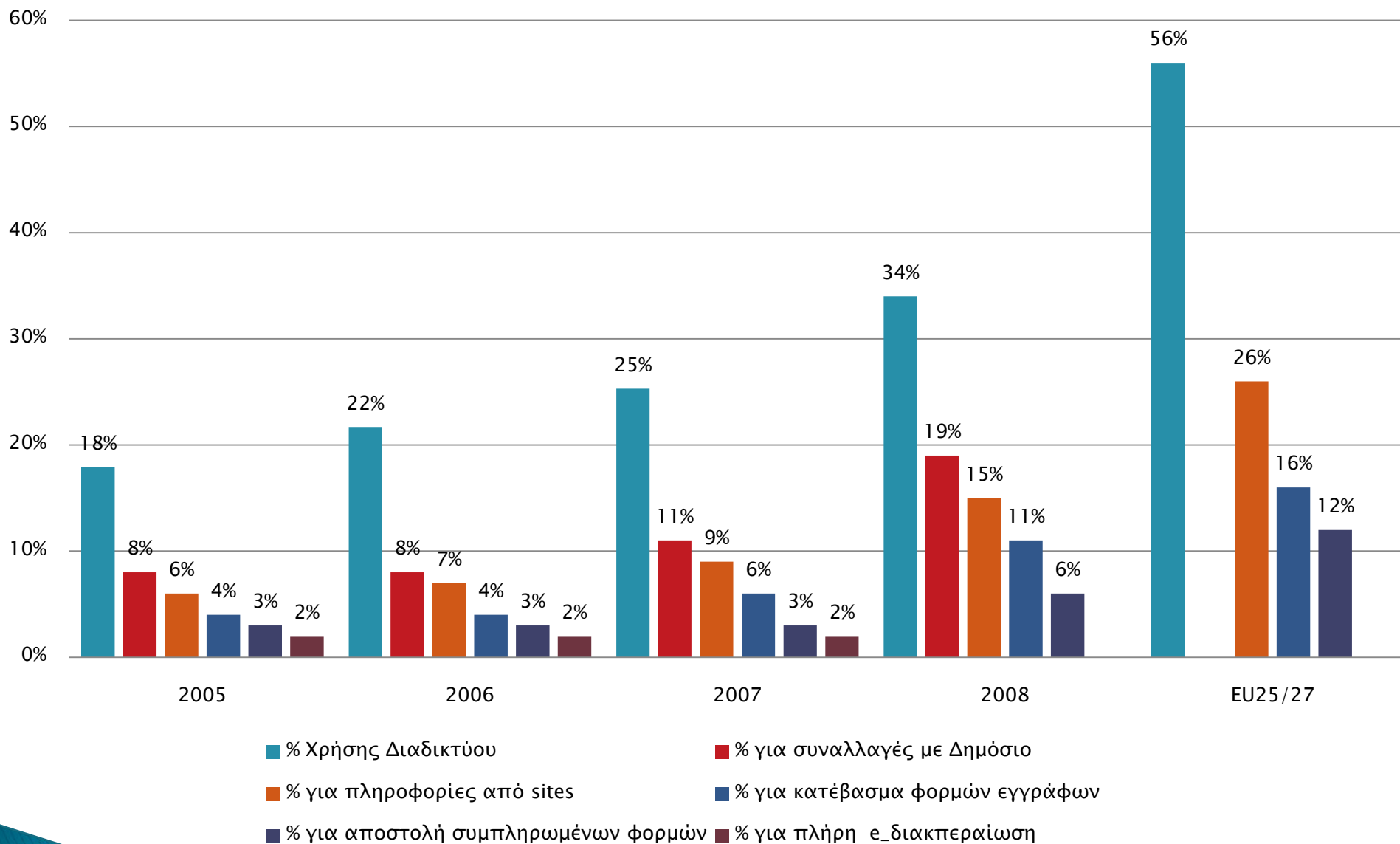
## Σφάλμα εκτίμησης ποσοστού ανά Περιφέρεια



# Συγκριτικά % Πρόσβασης και Χρήσης Διαδικτύου

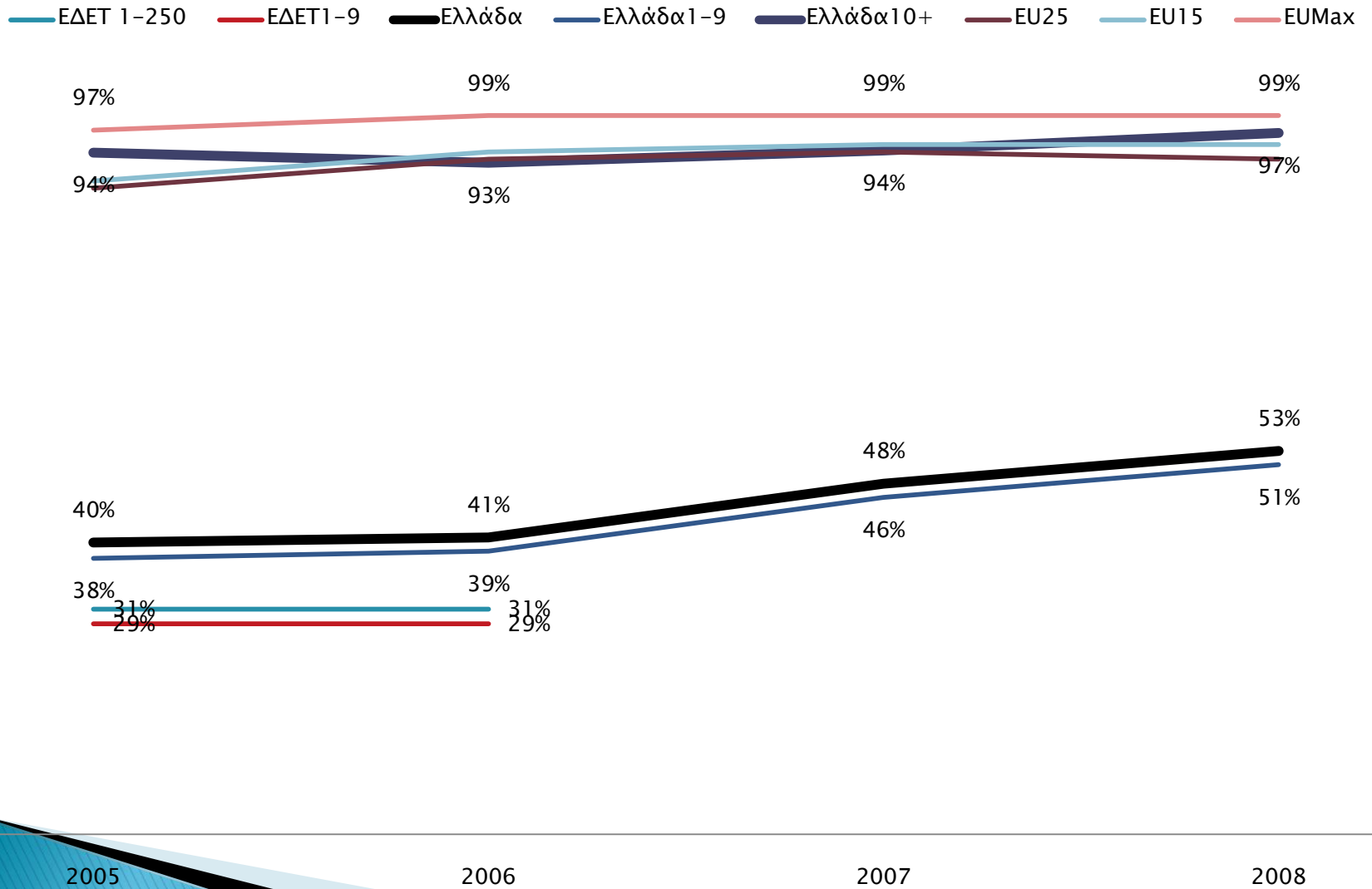


# Χρήση Διαδικτύου για Συναλλαγές με τις Δημόσιες Αρχές



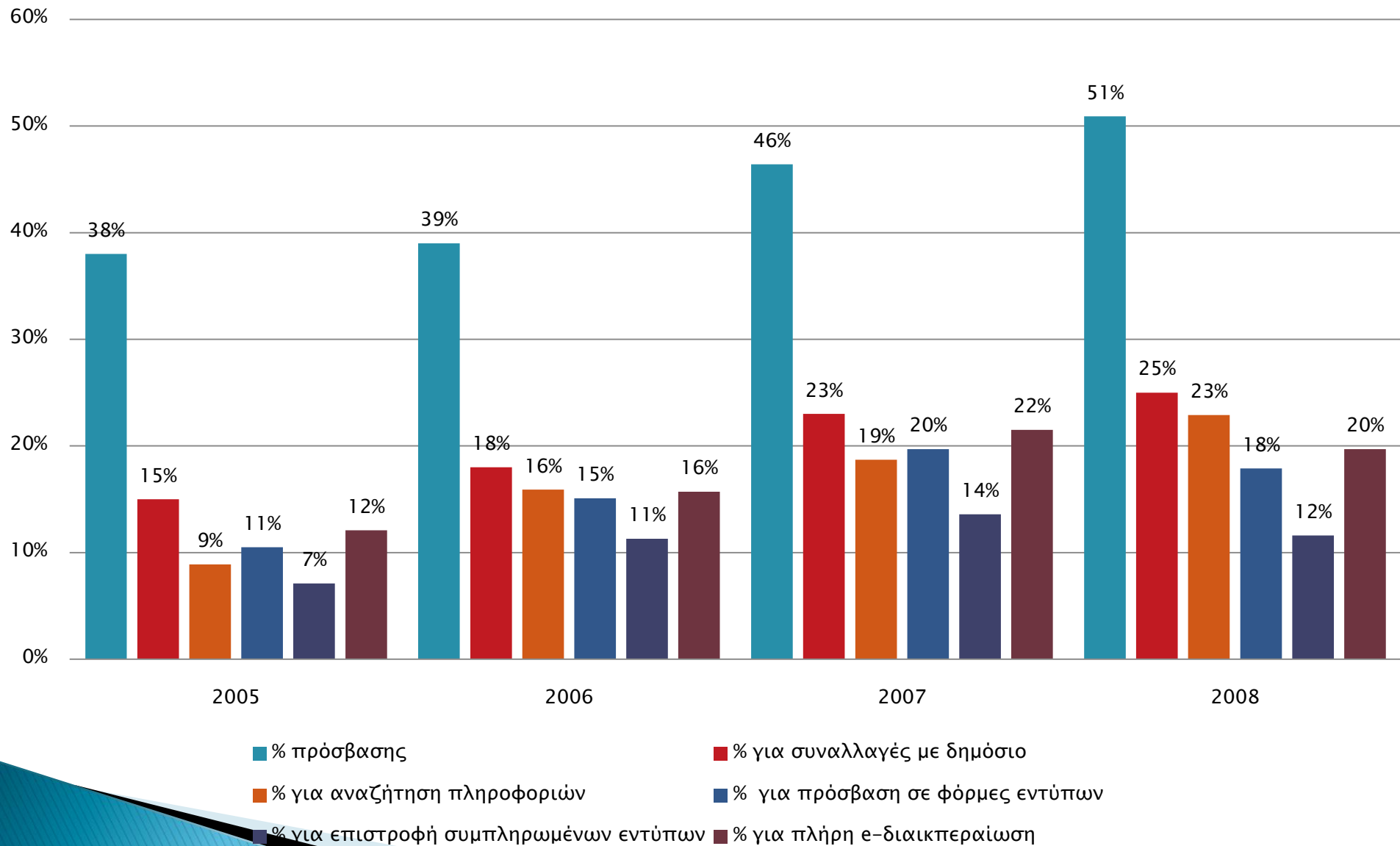
# Επιχειρήσεις

# % ΕΠΙΧΕΙΡΗΣΕΩΝ ΜΕ ΠΡΟΣΒΑΣΗ ΣΤΟ ΔΙΑΔΙΚΤΥΟ



# Χρήση Διαδικτύου για Συναλλαγές με τις Δημόσιες Αρχές

## Επιχειρήσεις 1-9 ατόμων, 2008



# Χρήση Διαδικτύου για Συναλλαγές με τις Δημόσιες Αρχές

## Επιχειρήσεις 10+ ατόμων, 2008

120%

100%

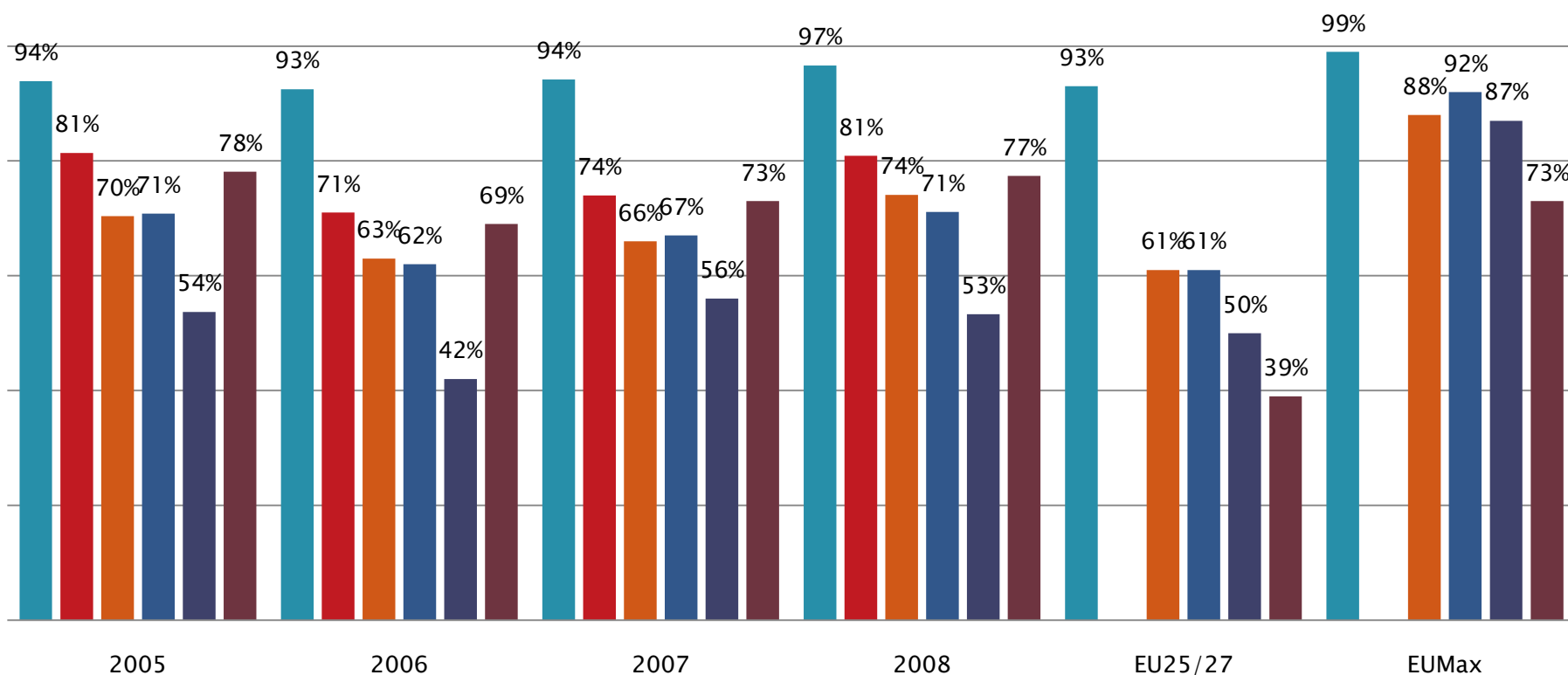
80%

60%

40%

20%

0%



■ % πρόσβασης

■ % για συναλλαγές με δημόσιο

■ % για αναζήτηση πληροφοριών

■ % για πρόσβαση σε φόρμες εντύπων

■ % για επιστροφή συμπληρωμένων εντύπων

■ % για πλήρη e-διαικπεραίωση

# Χρήση Ηλεκτρονικών Υπηρεσιών στον Δήμο Τρικκαίων

## Νοικοκυριά και Επιχειρήσεις

# Περιφέρεια Θεσσαλίας

- ▶ Αριθμός Νοικοκυριών: 238.000
  - Αστικά/ημιαστικά: 153.000 (64%)
  - Αγροτικά: 85.000 (36%)
- ▶ Νοικοκυριών με πρόσβαση : 60.214 (25%)
  - Αστικά/ημιαστικά: 42.000 (27%)
  - Αγροτικά: 18.000 (21%)
- ▶ Δήμος Τρικκαίων
  - % νοικοκυριών με πρόσβαση: 31%
  - % επιχειρήσεων με πρόσβαση: 47%
  - 28% (???) χρησιμοποιεί ηλεκτρονικές υπηρεσίες Δημοσίων Φορέων
    - 5,7% του Δήμου,
    - 3,9% της Νομαρχίας

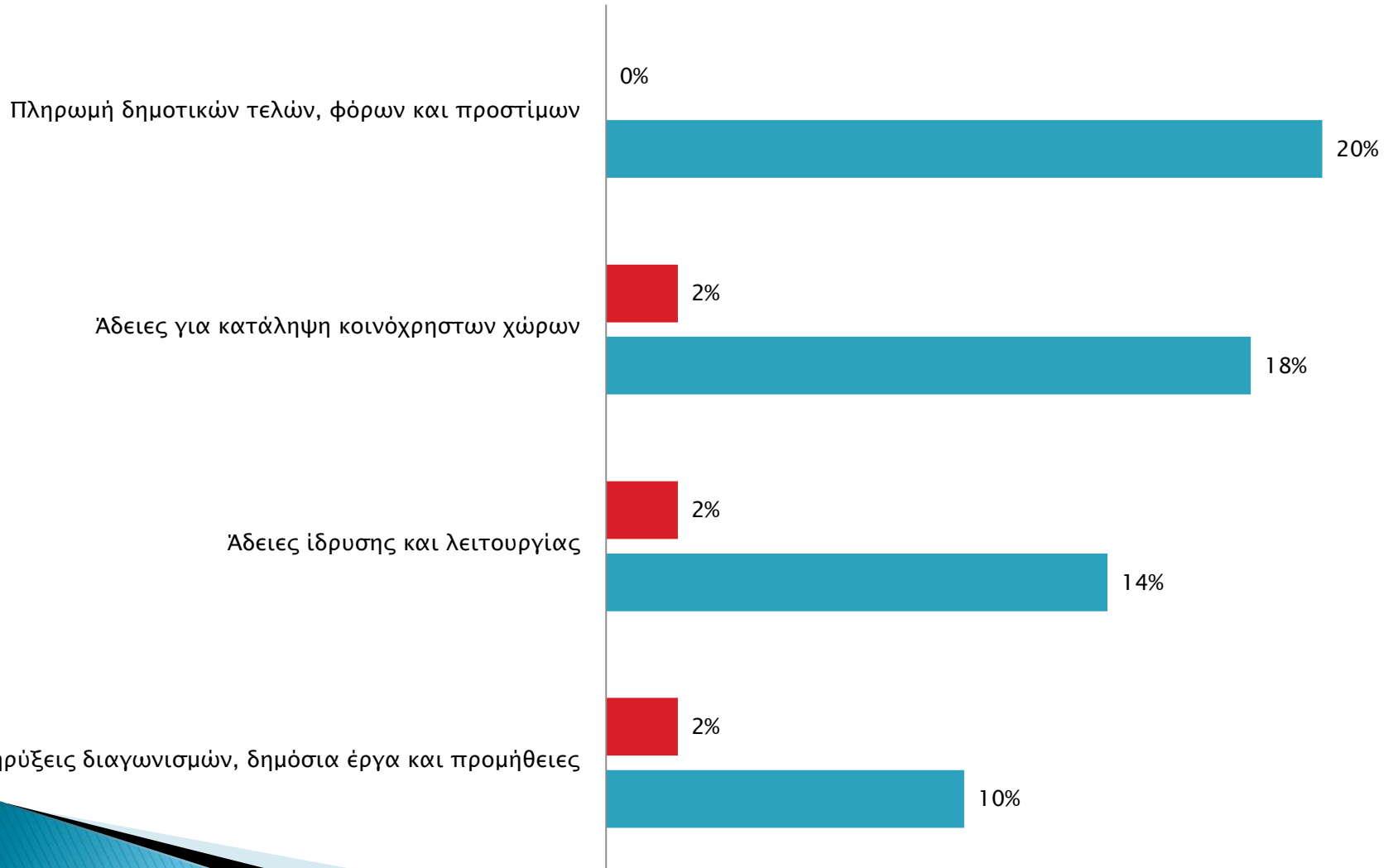
# Ηλεκτρονικές Υπηρεσίες του Δήμου Τρικκαίων: Νοικοκυριά,

■ Χρησιμοποιούν ■ Γνωρίζουν



# Ηλεκτρονικές Υπηρεσίες του Δήμου Τρικκαίων: Επιχειρήσεις,

■ Σειρά2 ■ Σειρά1



# Σχέδιο Μελέτης...

- ▶ Δείγμα 8000 πολιτών και επιχειρήσεων
  - 6000 πολίτες
  - 2000 επιχειρήσεις (ΜΜΕ)
- ▶ Καθορισμός σκοπού και εύρους μελέτης
  - Επίπεδα εμπιστοσύνης
  - επίπεδα
  - Επίπεδα πληθυσμιακής/περιφερειακής κάλυψης
  - Επίπεδα εμβάθυνσης
- ▶ Καθορισμός μεθοδολογίας
- ▶ Θέματα κόστους