



Ελληνικοί Πολιτιστικοί Φορείς στην Βικιπαίδεια

Editathons δημιουργίας και εμπλουτισμού
λημμάτων στο πλαίσιο έργων ΕΣΠΑ

Σεμινάριο της Ερμούπολης για την Κοινωνία της Πληροφορίας 2016
Κώστας Κωνσταντινίδης, 9-7-16



Τι κάνουμε;

Σχεδιάζουμε έργα ψηφιακού πολιτισμού

Παρέχουμε συμβουλευτικές υπηρεσίες
ψηφιακής στρατηγικής

Υλοποιούμε έργα ψηφιοποίησης,
τεκμηρίωσης και ανάδειξης των πολιτιστικών
θησαυρών

Πώς το κάνουμε;

Υποστηρίζουμε την πολιτιστική πληροφορία
σε όλο τον κύκλο ζωής της

επιλέγουμε,
ψηφιοποιούμε και
τεκμηριώνουμε
συλλογές



δομούμε και
ομογενοποιούμε τα
δεδομένα τους και τα
εμπλουτίζουμε
ανάλογα



τα ανοίγουμε σε όλες
τις δυνατές
πλατφόρμες και
κανάλια offline&online



δημιουργούμε
προϋποθέσεις για
κατανάλωση και
συμπαράγωγή νέου
περιεχομένου



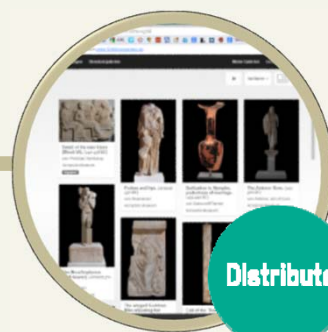
δημιουργούμε δηλαδή τον ενάρτετο
κύκλο πληροφορίας





WIKIPEDIA
The Free Encyclopedia

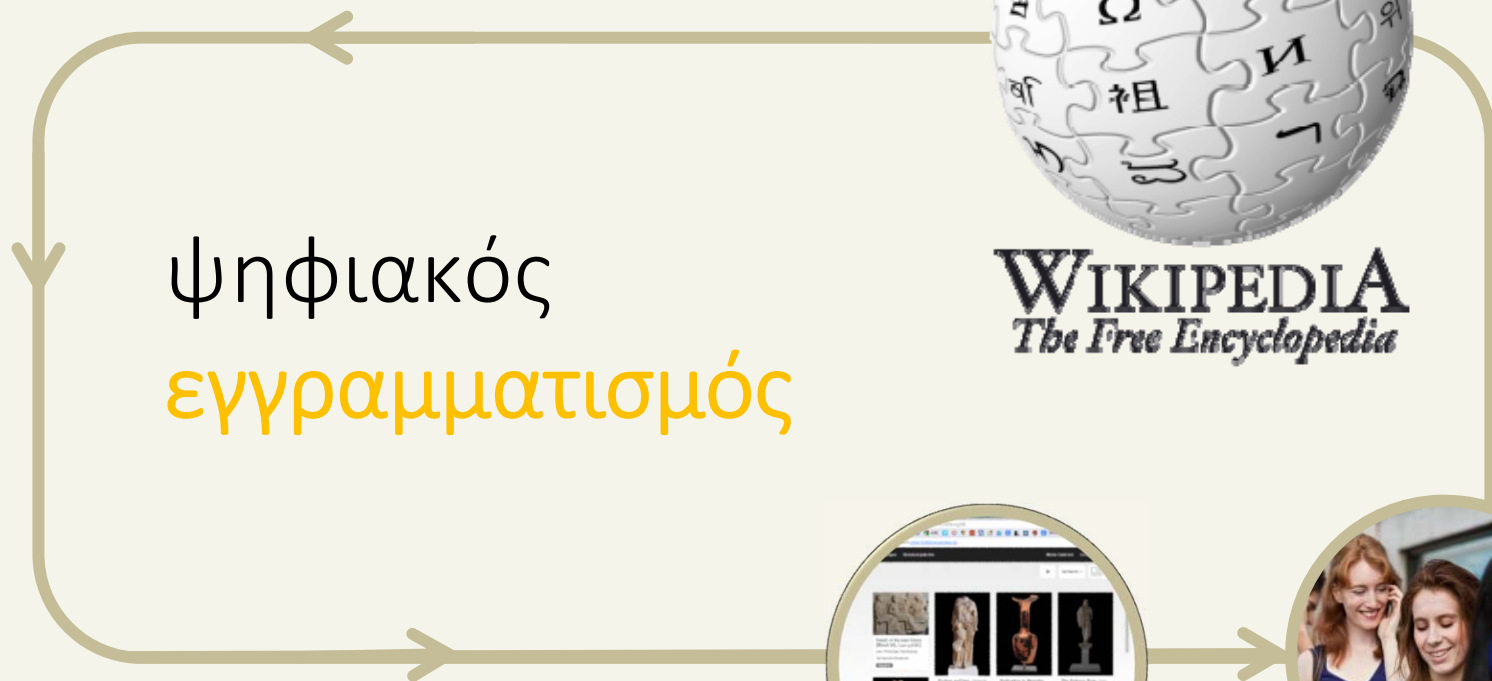
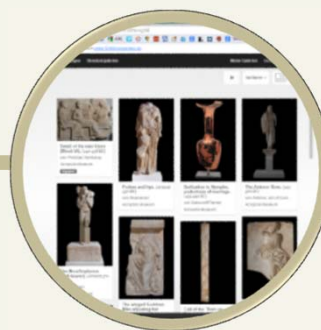
ενάρτετος
κύκλος πληροφορίας





WIKIPEDIA
The Free Encyclopedia

ψηφιακός
εγγραμματισμός



Πρόσκληση 31 Πολιτισμός



Άξονας Προτεραιότητας 2: ΤΠΕ και βελτίωση της ποιότητας ζωής

Ειδικός Στόχος 2.1: Βελτίωση της καθημερινής ζωής μέσω ΤΠΕ – Ισότιμη συμμετοχή των πολιτών στην Ψηφιακή Ελλάδα

δημιουργία δράσεων καταγραφής και τεκμηρίωσης πολιτιστικού υλικού από τελικούς χρήστες ή από πολιτιστικούς οργανισμούς και μεταφόρτωση του στην Βικιπαίδεια



Στόχος μας

Να ανοίξουμε τη γνώση και την πληροφορία
δηλ. το δημόσιο αγαθό των συλλογών
προς το κοινό

Να μεγιστοποιήσουμε
την ελληνική Βικιπαίδεια

Να αναπτύξουμε τις κοινότητες των
πολιτιστικών οργανισμών



Προετοιμασία



Δημιουργήσαμε ομάδα ειδικών (Wikipedian in residence, ιστορικούς τέχνης, τεχνικούς κτλ.)

Συμβουλευτήκαμε την Ελληνική Κοινότητα Βικιπαιδιστών

Έρθαμε σε επαφή με το Wikimedia Foundation και με άλλα εθνικά User Groups και Chapters



Αντλήσαμε πρότυπα από τη Europeana



Υλοποίηση

11 εγχειρήματα σε 9 πολιτιστικούς φορείς

Εθνική Πινακοθήκη – Μουσείο Αλέξανδρου Σούτζου

Ίδρυμα Γ. Ζογγολόπουλου

Κοινωφελές Ίδρυμα Αλέξανδρος Σ. Ωνάσης

Εθνικό Ιστορικό Μουσείο

Λαογραφικό Μουσείο Μετσόβου

Ολυμπιακό Μουσείο Θεσσαλονίκης

Ευρωπαϊκό Πολιτιστικό Κέντρο Δελφών

Πελοποννησιακό Λαογραφικό Ίδρυμα

Επιμελητήριο Εικαστικών Τεχνών Ελλάδος



Συνεισφορά της PostScriptum

11 εγχειρήματα σε **9 πολιτιστικούς φορείς**

40 σεμινάρια και πραγματοποίηση δύο κύκλων webinars

δημιουργία & εμπλουτισμός περισσότερων από 1000 λήμματα εκ των οποίων 650 λήμματα στην ελληνική γλώσσα

500 νέα αρχεία στα Wikimedia Commons και εμπλουτισμός 53 items στα Wikidata





νική Πινακοθήκη – Μουσείο Αλέξανδρου Σούτζου

αστική κληρονομιά του νεοελληνικού κράτους από τον Γκρέκο ως σήμερα





νική Πινακοθήκη – Μουσείο Αλέξανδρου Σούτζου

εμινάρια

νοικτή γραμμή υποστήριξης

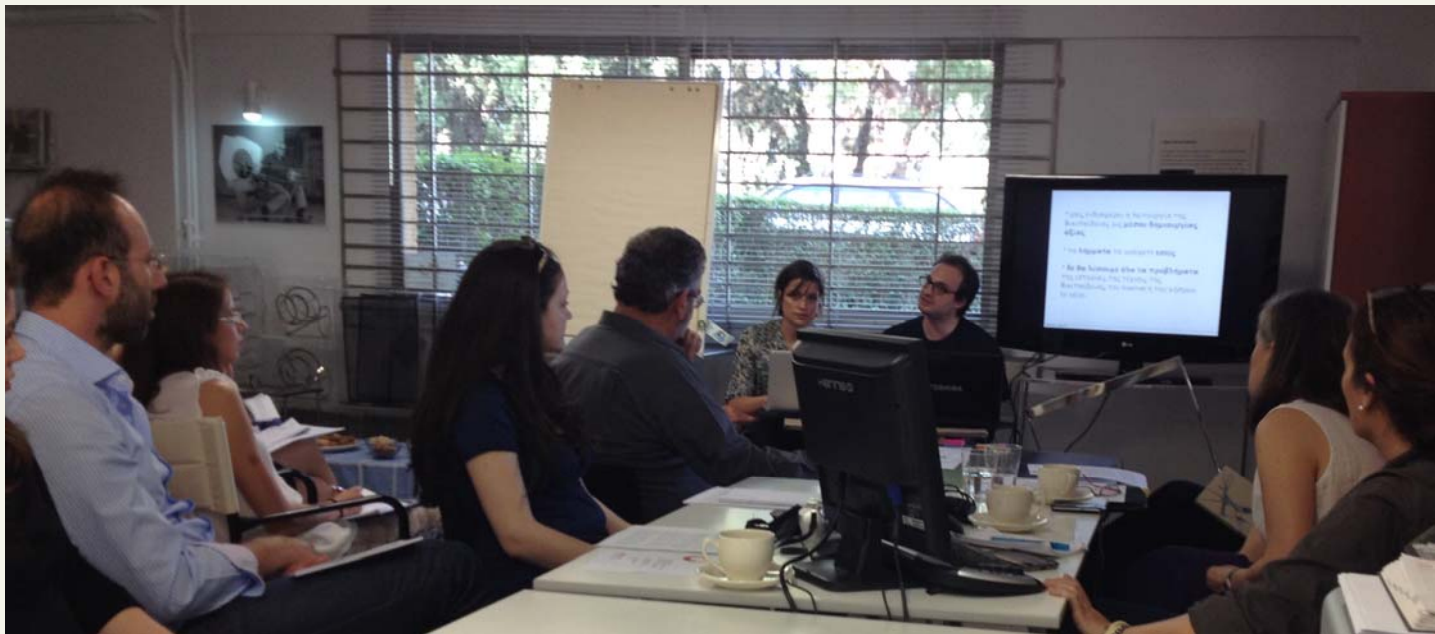
λήμματα στη Wikipedia - 23 εικόνες Wiki-commons





Παρουσίαση Γ. Ζογγολόπουλου

Ο ομιλητής παρουσιάζει τον 20ο αιώνα της ελληνικής τέχνης μέσα από το αρχείο και τα έργα του Γ.Ζ.





ομιλία Γ. Ζογγολόπουλου

εργαστήριο

ανοικτή γραμμή υποστήριξης

εικόνες στη Wikipedia -15 εικόνες Wiki-commons

